



H2OTEL CONGRESS & MEDICAL SPA

Avenida das Termas

6215-574 Unhais da Serra

GPS: 40° 15' 56.0" N, 7° 37' 26.5" W

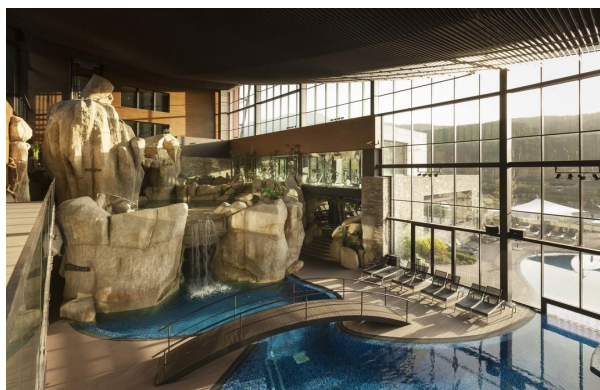
Situado em Unhais da Serra em comunhão com o Parque Natural da Serra da Estrela, o H2otel é um hotel de montanha construído de raiz, arquitectonicamente integrado na paisagem, permitindo assim uma íntima ligação a natureza.

Apresenta uma grande piscina paisagística e é especializado em tratamentos de spa e de bem-estar.

O H2otel Congress & Medical SPA está situado a 20 km da Covilhã e a 36 minutos de carro das Penhas da Saúde.

OSIRIS

*Dream. Travel.
Experience.*



QUARTOS

Dispõe de 90 quartos, dos quais 17 são suítes e suítes duplex, com uma deslumbrante paisagem sobre o vale glaciário da Alforja na vertente sudoeste do Parque Natural da Serra da Estrela.

Todos os quartos estão equipados com TV LCD, ar condicionado, telefone, secador de cabelo, minibar, cofre, wi-fi.

GASTRONOMIA

O Restaurante Alquimia, integrado nos serviços do H2otel Congress & Medical Spa, conta com excelência da cozinha moderna com os produtos de qualidade que a região oferece, tendo sempre como base a criação do sabor da montanha. Sobre uma paisagem deslumbrante, num ambiente rústico, sereno e muito requintado, poderá experienciar refeições saudáveis e muito saborosas no restaurante Alquimia.

No H2O Lounge Bar, num ambiente que casa o rústico com o moderno, poderá usufruir duma vista panorâmica sobre o vale glaciário da Serra da Estrela.

ATIVIDADES IN

As Termas de Unhais da Serra estão inseridas no complexo hoteleiro H2otel, Aquadome, integrado na paisagem, em perfeita comunhão com o Parque Natural da Serra da Estrela, centrando os seus serviços na área de Saúde, prevenção e bem-estar. Os hóspedes do hotel têm acesso gratuito ao AquaLudic (inclui ginásio, jacuzzis, piscinas hidrodinâmicas interiores e exteriores e o circuito celta com banho turco, hamman, sauna e sauna com cromoterapia).

ATIVIDADES OUT

Tudo se pode concretizar com início na porta principal do H2otel: Passeios de Jipe, Passeios Temáticos (provas de queijos; cerejeiras em flor; apanha da cereja; vindimas na beira e magusto de S. Martinho), Pedy Paper, Visitas a Museus, Programas para a 3ª Idade, Multiactividades (slide, rapel, escalada, ponte de cordas e jogos tradicionais).

OSIRIS

*Dream. Travel.
Experience.*